

第3石狩号

5. 0m³バックホウ及び
70 t 吊級クローラクレーン搭載型汎用作業台船



 **ハヤカワ建設株式会社**

〒061-0215 北海道石狩郡当別町対雁30番地

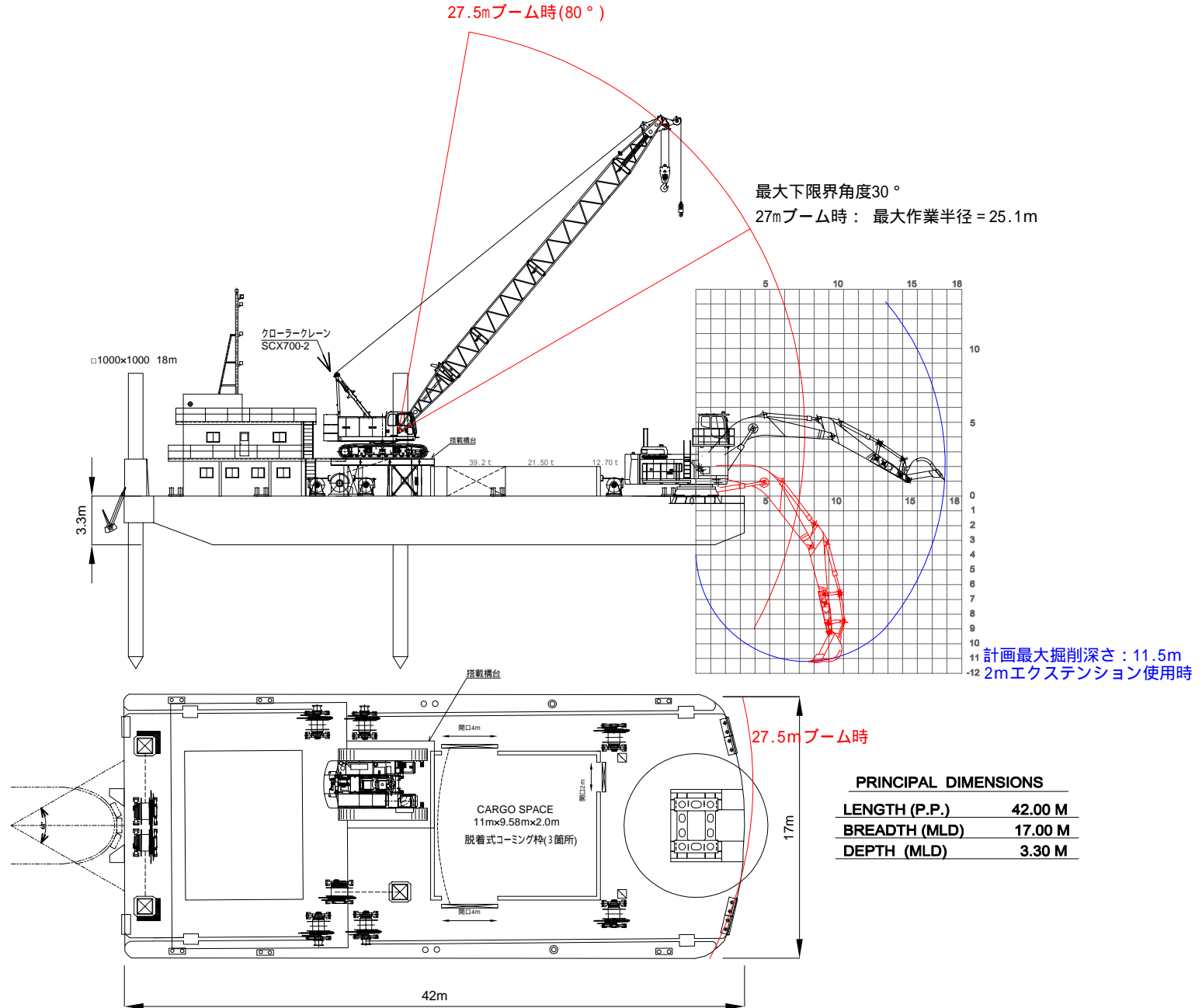
TEL(0133)23-3734 FAX(0133)22-2185



【仕様項目】		【船体固定】	
航行区域	非航沿海区域	スパッド装置	
船質	鋼	1000 * 1000 長さ:18m	
船体寸法	長さ:42m 幅:17m 深:3.3m	配置:船尾2本、中央1本 計:3本	
ホールド寸法	長さ:11m 幅:9.58m 枠高:2.0 V=210m ³	駆動方法:ワイヤーウインチ式	
総トン数	800t級	ウインチ装置(船尾集中)4基	
最大積載	194m ³ (約370t)	型式:複胴型電気駆動(巻上Max:10t)	
吃水	空船 1.9m 満船 2.8m	仕様:チェーンアンカー及びロープ	
進水年月	昭和62年3月 改造(再)進水 平成29年3月	長さ:250m : 150m	
用途	浚渫作業 水中岩盤破碎(水中ブレーカー) 土砂海上運搬陸揚	ウインチ装置(船首)2基(巻上Max:3t)	
		型式:単胴型電気駆動	
		仕様:60mmロープ 150m	
		ストックレスアンカー	
		2.1t型 4丁	
【動力種類】			
主機	ディーゼル発電機 CAT SR4 - 225KVA		
補機	SDG60S - 60KVA		
【その他】			
航行方式	被押航式(船尾部:簡易押航用ウイングあり)	施工管理	D-GPS 船体位置管理システム
随伴船	曳船兼揚錨船 第三石狩丸 650PS ボックスバージ(V型) 300m ³ 級 2隻		
船内宿泊施設	個室:11室 事務室:1室		

【掘削機形式】		バックホウ台船仕様		【揚重機形式】		クレーン付台船仕様	
名称	コマツ	名称	日立住友重機械建機クレーン株式会社	名称	日立住友重機械建機クレーン株式会社	名称	日立住友重機械建機クレーン株式会社
型式	PC1250-8	型式	SCX700-2	型式	SCX700-2	型式	SCX700-2
仕様	バケット 5.0m ³	仕様	最大定格総荷重 70t(補巻:7.0t)	仕様	最大定格総荷重 70t(補巻:7.0t)	仕様	最大定格総荷重 70t(補巻:7.0t)
原動機	コマツ PC1250-8 SAA6D 170E-5-A	原動機	いすゞ 6HK1X	原動機	いすゞ 6HK1X	原動機	いすゞ 6HK1X
定格出力	502kw(682PS)/1800min ⁻¹	定格出力	212kw/2000min ⁻¹	定格出力	212kw/2000min ⁻¹	定格出力	212kw/2000min ⁻¹
アタッチメント	水中ブレーカー NPK GH-30 Wt=6185kg 2m 延長エクステンション	計画作業範囲	最小:6.5m / 39.2t 最大:25.1m / 6.05t	計画作業範囲	最小:6.5m / 39.2t 最大:25.1m / 6.05t	計画作業範囲	最小:6.5m / 39.2t 最大:25.1m / 6.05t
作業範囲	最大掘削半径(水平方向) 17.00m 最大掘削深さ(デッキから) 11.50m	補巻能力	作業半径22mまで7t吊り可能	補巻能力	作業半径22mまで7t吊り可能	補巻能力	作業半径22mまで7t吊り可能
		固定方法	4点 リギンスクリュー固縛	固定方法	4点 リギンスクリュー固縛	固定方法	4点 リギンスクリュー固縛

第三石狩号 多目的台船仕様(5.0m³バックホウ及び70 t吊級クローラー搭載) 作業計画図



作図寸法単位はmmとする。