

ZAXIS 470H

2.0m³級バックホウ



 **ハヤカワ建設株式会社**

〒061-0215 北海道石狩郡当別町対雁30番地

TEL(0133)23-3734 FAX(0133)22-2185

ZAXIS-3 シリーズ

HITACHI

ZAXIS
450
450LC
470H
470LCH



油圧ショベル

- 型式 : ZX450-3 / ZX450LC-3 / ZX470H-3 / ZX470LCH-3
- エンジン定格出力 : 260 kW (353 PS)
- 運転質量 : バックホウ : ZX450-3 : 45,700 kg / ZX450LC-3 : 46,600 kg
ZX470H-3 : 47,100 kg / ZX470LCH-3 : 48,100 kg
ローディングショベル : ZX450-3 : 47,200 kg / ZX470H-3 : 48,100 kg
- バケット容量 : バックホウ : 新 JIS : ZX450-3 / ZX450LC-3 : 1.15 - 2.3 m³
ZX470H-3 / ZX470LCH-3 : 1.6 - 2.1 m³
旧 JIS : ZX450-3 / ZX450LC-3 : 1.0 - 2.0 m³
ZX470H-3 / ZX470LCH-3 : 1.4 - 1.8 m³
ローディングショベル : ZX450-3 / ZX470H-3 : 2.3 - 2.8 m³

■ 主要装備品

全仕様共通基本装備品

油圧システム

- ・ニュー EP 制御
- ・パワーモード
(H/P:ハイパワー/ P:パワー / E:エコノミー)
- ・作業モード (掘削/アタッチメント)
- ・オートアイドル
- ・オートパワーリフト
- ・パワーディギング
- ・ブームモード
- ・予備バルブ (アタッチメント用)
- ・ブーム/アーム/バケット再生システム
- ・新アーム複合回路
- ・新ブーム複合回路

安全装備

- ・緊急脱出用ハンマ
- ・エンジン停止スイッチ
- ・巻き取り式シートベルト
- ・ロックレバー
(ニュートラルエンジンスタート機構)
- ・キャブ右側ガード
- ・強化型サイドミラー
- ・走行方向誤認防止マーク
(トラックフレーム)
- ・作業灯 (4 灯)
- ・左サイドウオーク
- ・大型ハンドレール& ステップ
- ・建屋昇降用手すり付き梯子
- ・滑り止めプレート
- ・ノンスリップテープ
- ・ポンプ隔壁
- ・大型天窓 (STD キャブのみ)

キャブ/室内装備

- ・外気導入式加圧フルオートエアコン
(ホット& クールボックス付き)
- ・回転式ルーバ (デフロスタ)
- ・モニターパネル& スイッチパネル
- ・AM-FM ラジオ (2 スピーカタイプ)
- ・サスペンションシート
- ・フロアマット
- ・ルームライト
- ・ドリンクホルダ (2 カ所)
- ・灰皿/シガーライタ
- ・液体封入防振ゴム

全仕様共通オプション品

- ・巡回警報装置
- ・走行警報装置
- ・ブーム右作業灯
- ・ホースラブチャバルブ:ブーム用
- ・ホースラブチャバルブ:アーム用
- ・消火器
- ・キャブ前面:下側/上側ガード
- ・前面ガラス飛散防止フィルム
- ・右サイドウオーク
- ・電気式燃料給油ポンプ装置
- ・カウンタウエイト脱着装置
- ・トラックアンダカバー (9 mm)
- ・ブレーカ専用アワーメータ
(ブレーカ仕様時標準)
- ・エアサスペンションシート (ヒータ付き)
- ・ヒータシート
(サスペンションシートのみ)
- ・プレクリーナ
- ・12 V 電源
- ・手動、自動切替え式給脂装置
(ホースリール付き、ペール缶タイプ)

その他

- ・ICF (インフォメーション・コントローラ)
- ・e-Service Owner's site
(衛星通信機能付き)
- ・排出ガス第3次基準値クリアエンジン
- ・SC 塗装
- ・鉛レス電線
- ・耐熱コルゲートチューブ
- ・ブームシリンダホースプロテクタ

- ・アームシリンダホースプロテクタ
- ・自動給脂装置
- ・電動式グリースガン (ハンディタイプ)
- ・ユーティリティベース
- ・大型工具箱 ・工具一式
- ・エアクリーナダブルエレメント
- ・ウォータセパレータ

- ・樹脂製部材の材料表示
- ・テンキーロックシステム
- ・後方監視カメラ
- ・燃料ダブルエレメント
- ・アルミ製インタークーラ/ラジエータ/
オイルクーラ

■ 仕様別装備品

○:基本装備

●:オプション

—:オプション設定なし

型 式		ZX470H-3 ZX470LCH-3 重掘削・砕石仕様機	ZX450-3 標準仕様機	ZX450LC-3 ロングローラ仕様機	
フロント	ホウバケット	1.9 m ³ (旧 JIS 1.7 m ³)	●	●	
		2.1 m ³ (旧 JIS 1.8 m ³)	●	○	
アーム	アーム	1.9 m ³ (旧 JIS 1.7 m ³) 岩用横板式ウエアプレート	○	—	
		3.4 m 標準アーム	—	○	
		3.4 m H アーム (ヘコミ防止プレート、5 本角材付き)	○	—	
	ブーム	2.9 m ショートアーム (ヘコミ防止プレート)	—	●	●
		3.9 m セミロングアーム	—	●	●
		4.9 m ロングアーム (ヘコミ防止プレート、5 本角材付き)	—	●	●
ブーム	7.0 m 標準ブーム	—	○	○	
	7.0 m H ブーム	○	●	●	
アタッチメント配管	オカダ・古河ブレーカ用品	●	—	—	
	NPK ブレーカ用品	●	—	—	
	破碎機共用用品	●	—	—	
	2 速切替え用品 (アタッチメント選択スイッチ含む)	●	—	—	
	アディショナルポンプ用品	●	—	—	
	アシスト配管	●	—	—	
上部旋回体	標準旋回体アンダカバー	—	○	○	
	強化型 (4.5 mm) 旋回体アンダカバー	○	●	●	
キャブ・室内装備品	キャブ用サンバイザ	●	—	—	
	CRES II キャブ (ワンタッチ前窓ロック、解除レバー付き)	—	○	○	
	H/R キャブ (窓枠固定式 FOPS ガード付き)	○	—	—	
	キャブ前面:下側ガード/上側ガード	●	●	●	
	ワイパ (可変式間欠、ウォッシュ付き)	○	○	○	
	サンシェード (キャブ前面上側ガードとの併用不可)	—	●	●	
	透明天窓	○	●	●	
	下部走行体	600 mm トリプルグロースシュー	○	○	○
750 mm トリプルグロースシュー	—	●	●		
900 mm トリプルグロースシュー	—	—	●		
アイトラックガード	—	○	○		
トラックガード (2 個:片側個数)*	●	○	○		
フルトラックガード*	○	●	●		
標準サイドステップ	—	○	○		
強化型サイドステップ	○	—	—		

(注) *印は、後付けはできません。
・オプション品のご注文の際は納期をご確認ください。

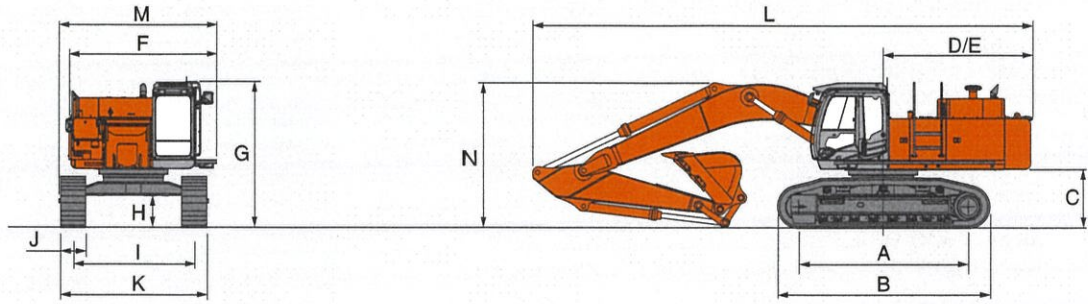
■仕様

型式	ZX470H ₃ ZX470LCH ₃	ZX450-3 / ZX450LC-3						
		7.0 m 標準ブーム					8.2 m ロングブーム	
		2.9 m ショートアーム	3.4 m 標準アーム	3.9 m セミロングアーム	4.9 m ロングアーム	4.9 m ロングアーム		
運転質量	kg	47,100	45,700	45,700	45,600	45,200	45,800	
機体質量	kg	48,100	46,700	46,600	46,700	46,100	46,700	
		36,100	35,600	35,600	35,600	35,600	35,600	
標準バケット容量								
山積容量	新 JIS	m ³	1.9 (岩用)	2.1	1.9	1.6	1.4	1.15
			1.9 (岩用)	2.3	2.1	1.9	1.4	1.15
平積容量	旧 JIS	m ³	1.7 (岩用)	1.8	1.7	1.4	1.2	1.0
			1.7 (岩用)	2.0	1.8	1.7	1.2	1.0
標準シュー幅	mm		1.4 (岩用)	1.5	1.4	1.2	1.0	0.9
			1.4 (岩用)	1.7	1.5	1.4	1.0	0.9
性能		600 クローサシュ						
接地圧	kPa(kgf/cm ²)	88 (0.89)	85 (0.87)	85 (0.87)	85 (0.87)	84 (0.86)	85 (0.87)	
		82 (0.83)	79 (0.81)	79 (0.81)	79 (0.81)	78 (0.80)	79 (0.81)	
旋回速度	min ⁻¹ (rpm)	9.0 (9.0)						
走行速度 高/低	km/h	5.5 / 3.4						
登坂能力	% (度)	35 (70)						
最大掘削力 (パワーディギング時)								
新 JIS	バケット kN(kgf)	288 (29,400)	277 (28,300)	278 (28,400)	278 (28,400)	231 (23,600)	231 (23,600)	
	アーム kN(kgf)	218 (22,200)	252 (25,700)	216 (22,000)	195 (19,900)	172 (17,600)	172 (17,600)	
旧 JIS	バケット kN(kgf)	250 (25,500)	247 (25,200)	249 (25,400)	249 (25,400)	207 (21,100)	207 (21,100)	
	アーム kN(kgf)	209 (21,300)	245 (25,000)	209 (21,300)	190 (19,400)	170 (17,300)	170 (17,300)	
エンジン								
名称		いすゞAH-6WG1XYSA-01						
形式		ターボ(インタークーラ)付き直接噴射式						
定格出力	kW/min ⁻¹ (PS/rpm)	260 / 1,800 (353 / 1,800)						
総行程容積	L(cc)	15.681 (15,681)						
油圧装置								
油圧ポンプ形式		可変容量形ピストン式 x 2						
主リリーフ弁セット圧	MPa(kgf/cm ²)	31.9 (325) / 34.3 (350) 走行						
旋回油圧モータ形式		定容量形ピストン式 x 2						
走行油圧モータ形式		可変容量形ピストン式 x 2						
駐車ブレーキ形式		機械式						
油類の容量								
燃料タンク容量 (軽油)	L	725						
作動油タンク容量	L	全量560 / (タンク基準レベル330)						
エンジンオイル容量	L	57.0						

(注)・単位は、国際単位系 (SI) による表示です。()内は、従来の単位表示を参考値として併記しました。
・バケット容量と最大掘削力は新JIS と旧JIS を併記しました。

水中ブレーカー作業時:3.4m(標準アーム)
バックホウ浚渫作業時 :3.9m(ロングアーム)

■ 寸法図



■ 寸法

単位：mm

型式	ZX470H-3	ZX470LCH-3	ZX450-3	ZX450LC-3
A タンブラ中心距離	4,040	4,470	4,040	4,470
B クローラ全長	5,040	5,470	5,040	5,470
*C 旋回体後部下端高さ	1,360	1,360	1,360	1,360
D 後端長さ	3,560	3,560	3,560	3,560
E 後端旋回半径	3,645	3,645	3,645	3,645
F 旋回体全幅	3,530	3,530	3,530	3,530
G キャブ高さ	3,450	3,450	3,330	3,330
*H 最低地上高	723	723	723	723
I トラックゲージ幅	2,890	2,890	2,890	2,890
J シュー幅	600	600	600	600
K クローラ全幅	3,490 (2,990)	3,490 (2,990)	3,490 (2,990)	3,490 (2,990)
L 全長	11,910	11,910	11,910	11,910
M 全幅	3,770	3,770	3,740	3,740
N 全高	3,480	3,480	3,480	3,480

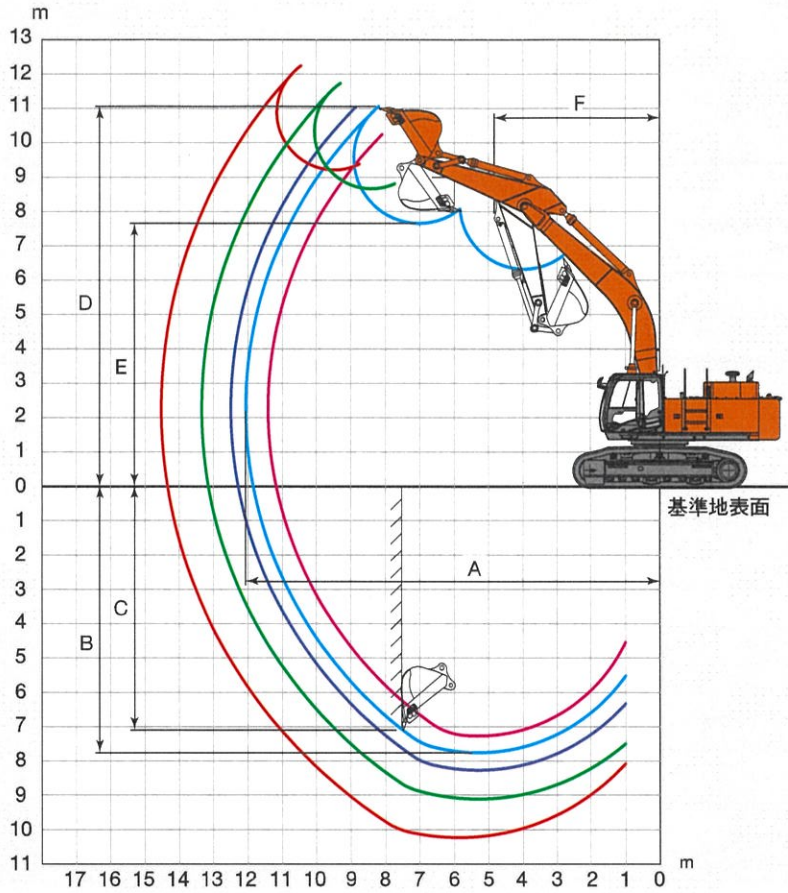
〈注〉*印はシューラグ高さを含みません。-()内は、クローラを縮小した時の値です。

■各種バケット

◎：一般掘削 ○：軽掘削 ●：岩掘削用 X：使用不可 ※：取付け不可

	容量 m ³		幅 mm		爪数本	質量 kg	ZX470H-3 ZX470LCH-3	ZX450-3 / ZX450LC-3				
	山積 新JIS (旧JIS)	平積	サイド カッタ 無し	サイド カッタ 含む				7.0 m 標準ブーム				8.2 m ロングブーム
								ショートアーム 2.9 m	標準アーム 3.4 m	セミロングアーム 3.9 m	ロングアーム 4.9 m	
ホウバケット	1.15 (1.0)	0.9	1,100	1,210	5	1,070	※	※/※	※/※	※/※	◎/○	標準◎
	1.4 (1.2)	1.0	1,280	1,410	5	1,170	※	※/※	※/※	※/※	標準◎/標準○	X
	1.6 (1.4)	1.2	1,220	1,360	5	1,480	◎	◎/○	◎/○	標準◎/○	※/※	※
	1.9 (1.7)	1.4	1,400	1,540	5	1,590	○	◎/○	標準◎/○	○/標準◎	※/※	※
	2.1 (1.8)	1.5	1,490	1,630	5	1,650	○	標準◎/○	○/標準◎	X/○	※/※	※
	2.3 (2.0)	1.7	1,520	1,660	5	1,800	X	○/標準◎	X/○	X/X	※/※	※
岩用バケット	1.9 (1.7)	1.4	1,480	1,500	5	2,070	標準●	X/X	X/X	X/X	※/※	※
リッパバケット	1.3 (1.2)	1.0	1,170	-	3	2,330	●	X/X	X/X	X/X	※/※	※
1本爪リッパ	-	-	-	-	1	1,260	●	X/X	X/X	X/X	※/※	※

■ 作業範囲図



■ 作業範囲

単位：mm

型式	ZX470H-3 / ZX470LCH-3		ZX450-3 / ZX450LC-3			
	7.0 m H ブーム		7.0 m 標準ブーム			8.2 m ロングブーム
	3.4 m H アーム	2.9 m ショートアーム	3.4 m 標準アーム	3.9 m セミロングアーム	4.9 m ロングアーム	4.9 m ロングアーム
* A 最大掘削半径	12,060	11,400	12,060	12,490	13,340	14,510
* B 最大掘削深さ	7,770	7,280	7,770	8,270	9,110	10,230
* C 最大垂直掘削深さ	7,100	5,270	6,590	6,980	8,420	9,400
* D 最大掘削高さ	11,060	10,250	11,060	11,160	11,730	12,240
* E 最大ダンプ高さ	7,650	7,030	7,650	7,770	8,670	9,220
F フロント最小旋回半径	4,840	5,020	4,840	4,810	4,850	5,870

(注)* 印はシューラゲ高さを含みません。